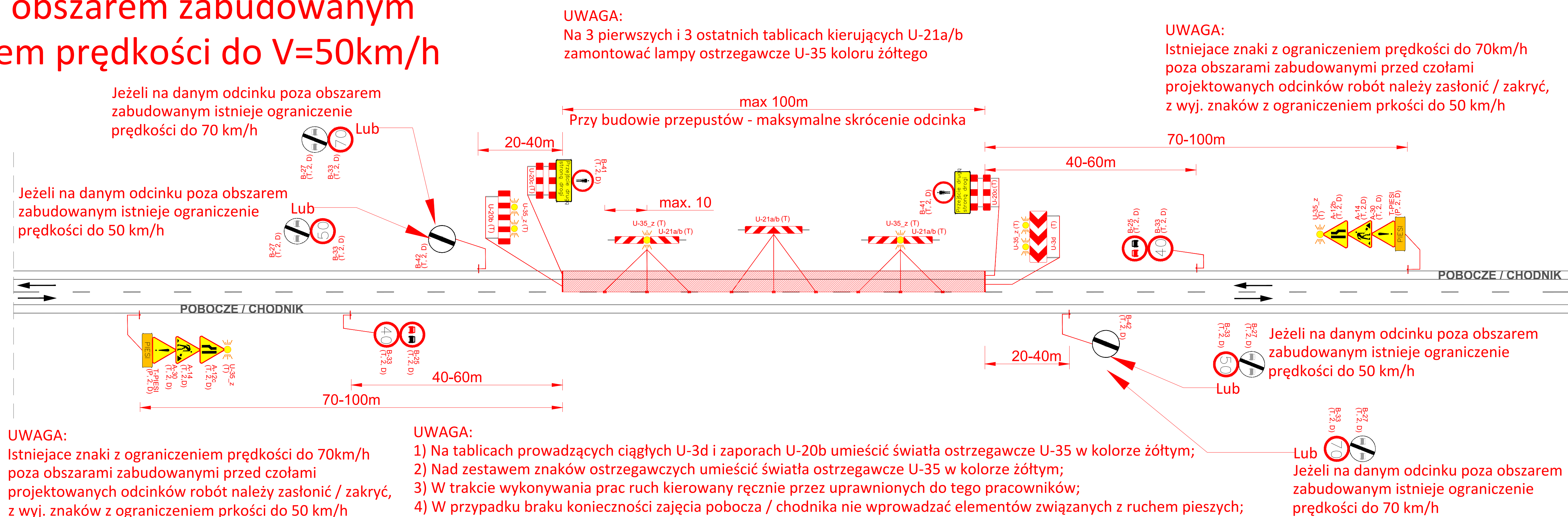
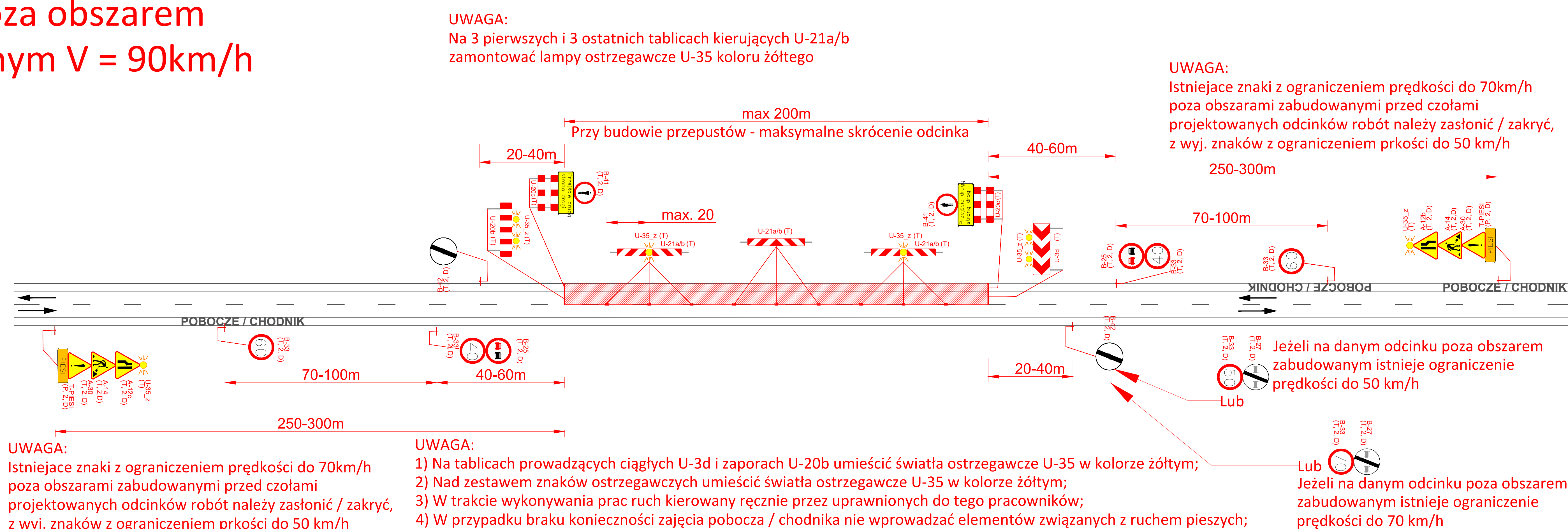


Obszar zabudowany do $V=50\text{km/h}$
Odcinek poza obszarem zabudowanym
z ograniczeniem prędkości do $V=50\text{km/h}$

[illegible]


Odcinek poza obszarem zabudowanym $V = 90\text{km/h}$




OBJAŚNIENIA

ROZKAZ


Znak drogowy pionowo tymczasowo na czas robót (T), z tyłu II kategorii (2), wielkość duży (D).



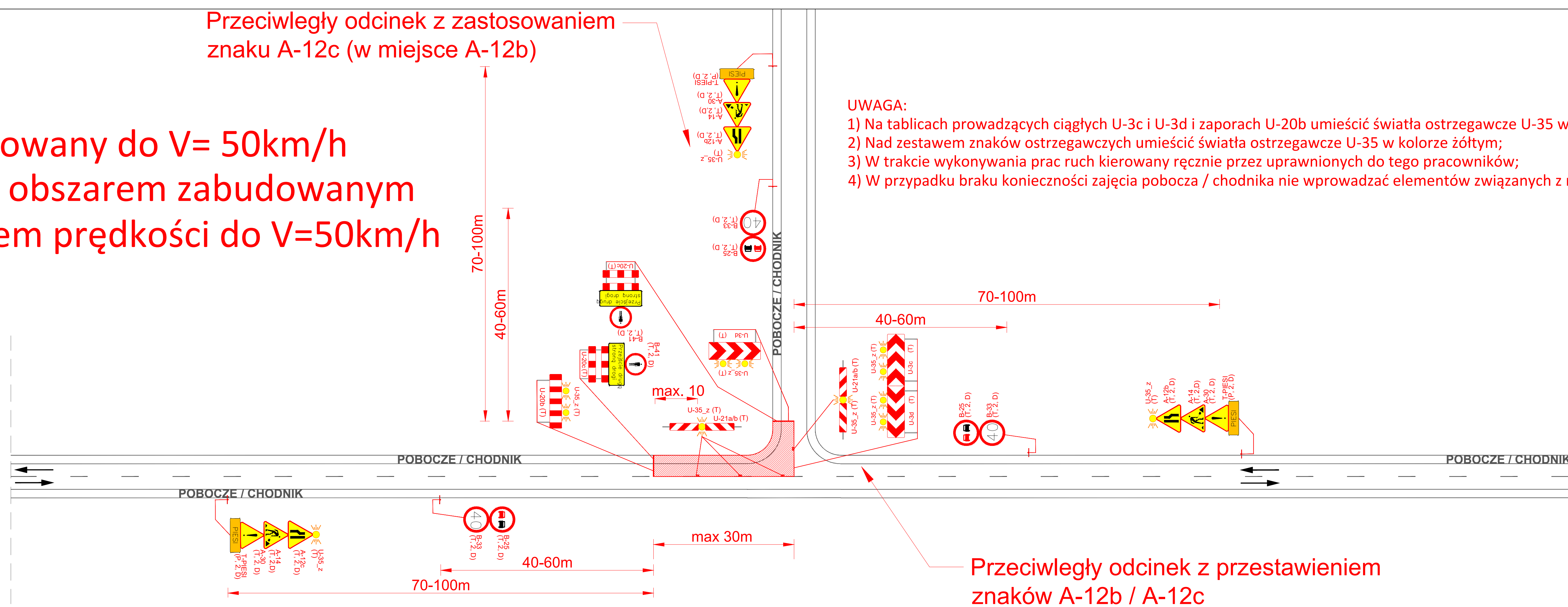
10-2 (D)



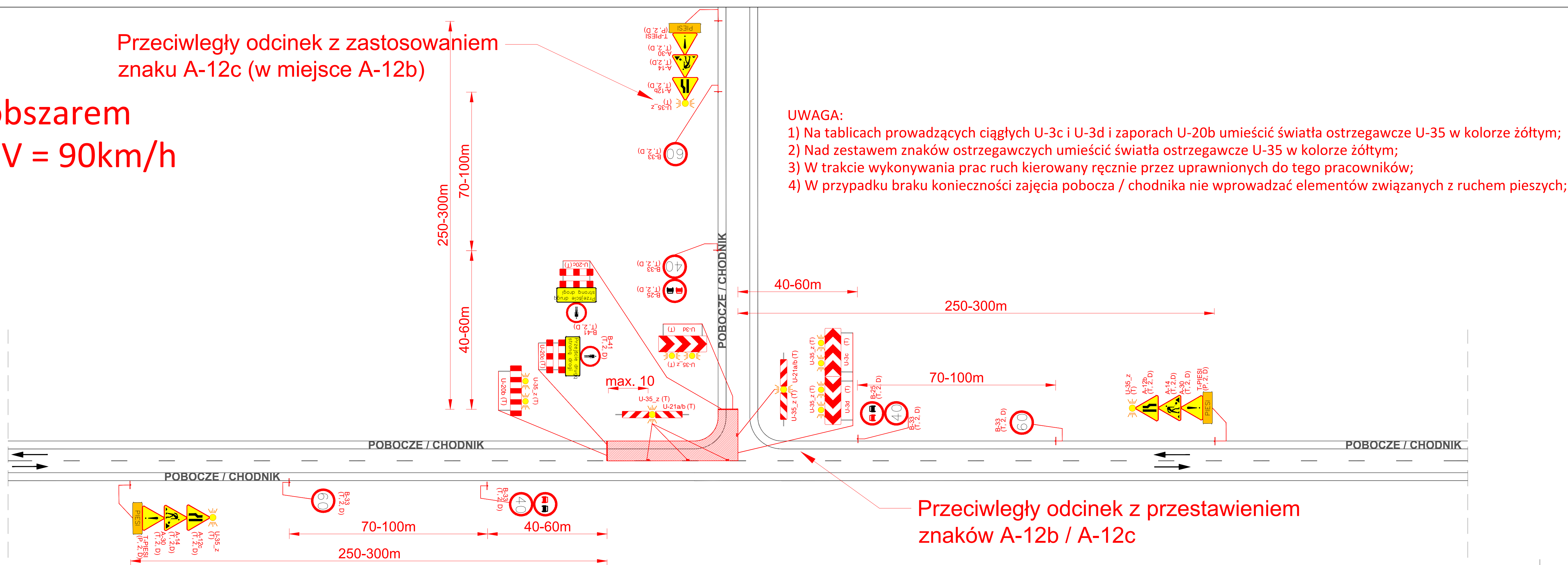
Uprządkowanie na czas robót (T)

| | | |
|---|---|---|
| Nazwa Projektantowa: NADZIOREK I LUBUSKI GOSDARSTWA | Zawód Projektu Wykonawczego w Ciepłocie 29 07-500 Włocławek | Data sporządzenia: 21-11-2023 |
|  INZDROG 46 Pracownia Inżynierska ul. Chłopskiej Wolności 10 07-500 Włocławek NIP 525-200-00-00 | ROZKAZ Rozbudowa drogi powiatowej w 28153 Lubieszyn-Królewiec od km 0+000 do km 6+222 - etap I | Nazwa Wykonawcy: PROJEKT WYKONAWCZY |
| BRANŻA DROGOWA Inżynier mgr inż. Wiesław Łaszyński | Umowa nr LUB-1-ENGR073-10-01 (zamówienie na projektowanie i wykonanie dokumentacji projektowej i wykonawczej budowlanej oraz nadzór inwestycyjny) ul. Czł. Wolności 10 07-500 Włocławek NIP 525-200-00-00 | Data wykonania: 2023-11-21 |
| Nazwa Zamawiacza: NAZWA ROZKAZ | Skala: 1:2 1:5000 | Data: 2023-11-21 |

Obszar zabudowany do $V=50\text{km/h}$
Odcinek poza obszarem zabudowanym
z ograniczeniem prędkości do $V=50\text{km/h}$

[illegible]

Odcinek poza obszarem zabudowanym $V = 90\text{km/h}$

[illegible]